

TM 4012



Funzione

Il misuratore di portata TM 4012 permette la visualizzazione e la regolazione diretta o il blocco del flusso del circuito di riscaldamento e/o raffreddamento. Il misuratore è unidirezionale, lavora esclusivamente sul collettore di mandata.

La misurazione del flusso si basa sul principio di spostamento di un elemento rompiflusso situato in un tubo di misurazione. La posizione viene riportata nell'indicatore per mezzo di un'asta longitudinale che collega l'elemento rompiflusso con il corpo dell'indicatore.

Caratteristiche tecniche

| | |
|-----------------------------------|---|
| Pressione massima di esercizio: | 10 bar |
| Temperatura di esercizio: | da -10°C a 70°C |
| Temperatura massima di esercizio: | 70 °C |
| Intervallo di misurazione: | 0.5 – 5 l/min |
| Pressione massima differenziale: | 1 bar |
| Fluidi di flusso: | Acqua di riscaldamento, acqua fredda, miscela di acqua con comuni additivi antigelo e anticorrosione. |

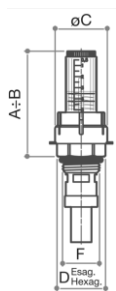
Materiali costruttivi

| | |
|------------------------------|------------------------------------|
| Materiale corpo flussimetro: | CW 614 N – DW UNI-EN 12164:2016 |
| Materiale flussimetro: | Materiale plastico termoresistente |
| Materiale molla: | Acciaio inox |
| Materiale guarnizioni: | EPDM |
| Indicatore galleggiante: | Materiale plastico termoresistente |
| Vetrino di visualizzazione: | Materiale plastico termoresistente |

Disegni dimensionali

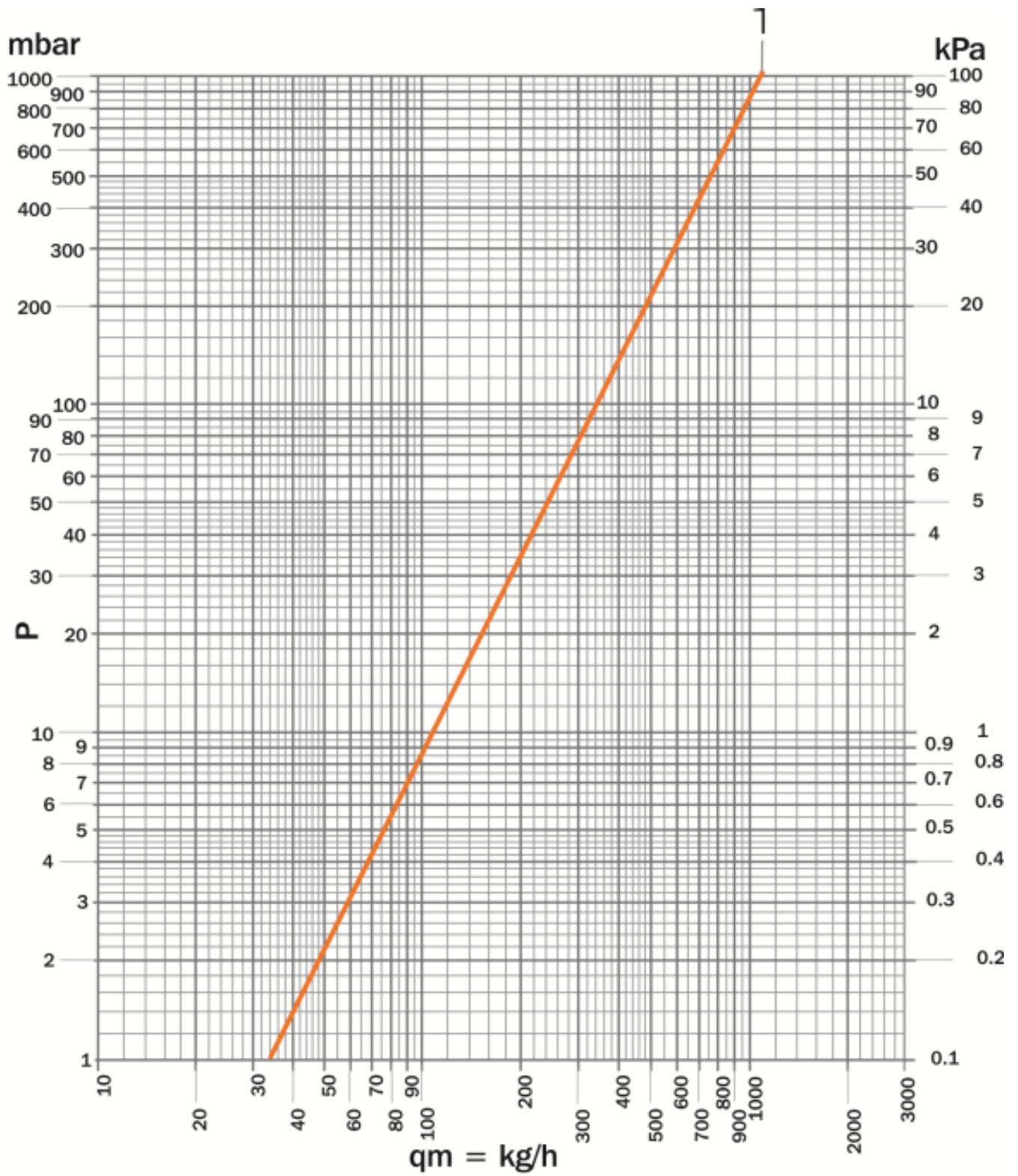
TM 4012

Regolatore e misuratore di portata 0÷5 l/min.



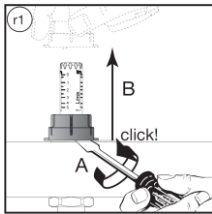
| Codice | Misura | A | B | C | D | F |
|----------|--------|----|----|----|----|------|
| 69000010 | G 1/2 | 57 | 61 | 30 | 24 | G1/2 |

Caratteristiche idrauliche



| Curva | Kv | Articoli |
|-------|------|----------|
| 1 | 1.05 | TM 4012 |
| 2 | | |

Istruzioni operative

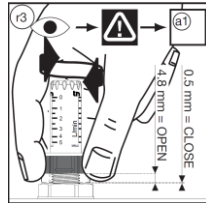


Il valore della portata teorica di un circuito idraulico, stabilito dal tecnico, è determinato dalla regolazione effettuata tramite i flussimetri posizionati sul collettore di mandata.

La regolazione deve avvenire con la valvola posta sul ritorno completamente aperta. Dato che le portate di ciascun anello si influenzano tra loro, è importante che le regolazioni siano effettuate per ogni anello fino all'effettivo raggiungimento dei valori di portata in l/min stabiliti dal progetto.

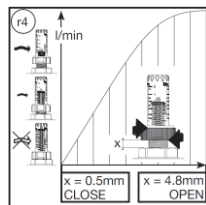
Per regolare la portata:

- Rimuovere la ghiera di bloccaggio di colore rosso.

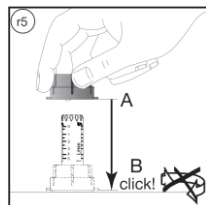


- Portare il flussimetro in posizione di chiusura.

(a1) = Agire sul flussimetro manualmente senza l'utilizzo di strumenti.



- Aprire il flussimetro fino a che verrà visualizzata la portata desiderata.



- Riposizionare la ghiera di bloccaggio.

Protezione del bilanciamento idraulico contro le manomissioni:

- La regolazione dei regolatori misuratori di portata può essere bloccata tramite un coperchio d'arresto. In caso di necessità, i coperchi possono essere piombati con filo di ferro e piombo.

Pulizia

Il bicchiere e la molla possono essere smontati per la pulizia:

- Chiudere il Topmeter
- Svitare il bicchiere facendo forza sulla ghiera dello stesso e toglierlo.
- Risulterà una leggera, ma trascurabile perdita durante l'operazione.
- Il bicchiere può ora essere pulito senza difficoltà.
- Il rimontaggio si effettua invertendo le operazioni

Avvertenze

- Prima di procedere all'installazione assicurarsi della presenza della guarnizione O-ring
- Durante il montaggio del Topmeter sul distributore, la coppia di serraggio non deve superare i 20 Nm

Voci di capitolato

TM 4012

Misuratore/regolatore di portata per installazione su derivazioni di collettori di mandata. Attacco al collettore con maschio G 1/2. Range di misura 0÷5 l/min.

Corpo in ottone CW 614 N – DW UNI-EN 12164:2016, guarnizione o-ring in EPDM perossidico, molla in acciaio inox, indicatore galleggiante e vetrino in materiale plastico termoresistente.

Temperatura massima di esercizio 70°C; massima pressione di esercizio 10 bar.



Luxor S.p.A.

Sede amministrativa, stabilimento e uffici commerciali:

Administrative office, factory and commercial office:

Tel.: 030-9961161 – Fax: 030-9961165

info@luxor.it – www.luxor.it

via Madonnina, 94 – 25018 Montichiari - (BS) Italy

Luxor si riserva il diritto di apportare miglioramenti e modifiche ai prodotti descritti ed ai relativi dati tecnici in qualsiasi momento e senza preavviso -
Luxor reserves the right to ameliorate and modify the above products and their technical data at any time and without notice